

**Data publikacji:** 23.03.2026 – 29.03.2026

**Roślina:** Jabłonie

**Stan uprawy dla miejscowości : MAŁUSZYN**

Stan upraw : początek tygodnia był cieplejszy, temperatura w ciągu dnia sięgała do 15,9 °C, od czwartku nastąpiło ochłodzenie temperatura sięgała do 9,2°C. Niedziela była deszczowa.

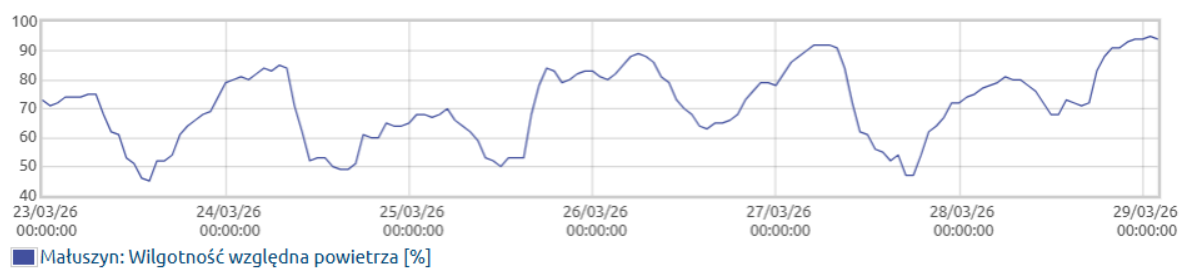
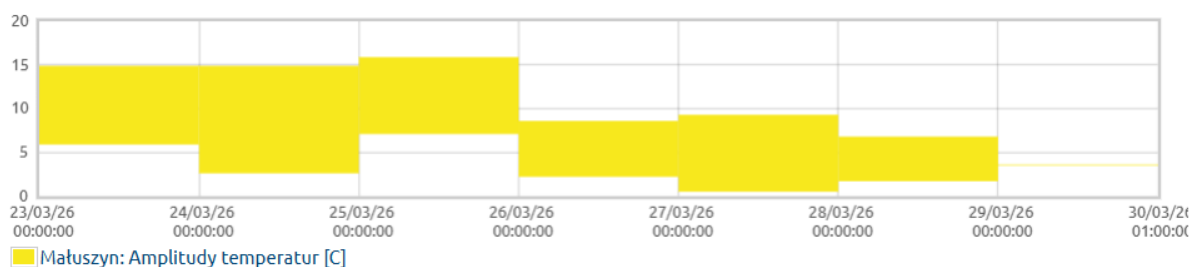
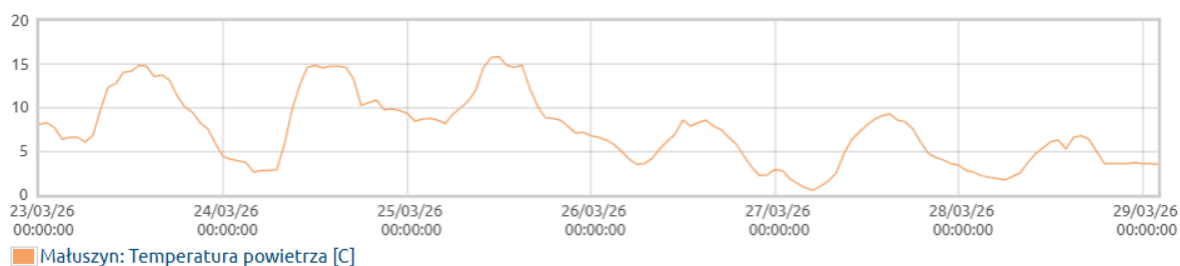
Drzewa w dobrej kondycji. Faza BBCH 07

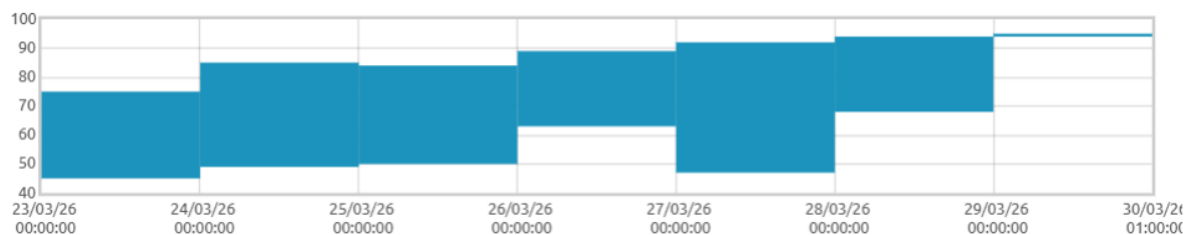
Początek pęknięcia pąka, widoczny zielony szczyt pierwszego liścia.

Temperatura ostatniego tygodnia mieściła się w zakresie:

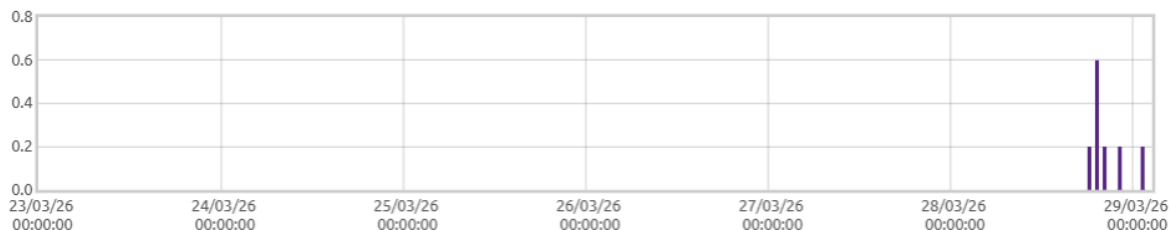
Min. 0,5 – 8,2°C , max. 6,7 – 15,9°C.

Wilgotność względna powietrza: min. 45% - 94%, max. 75% - 94%.

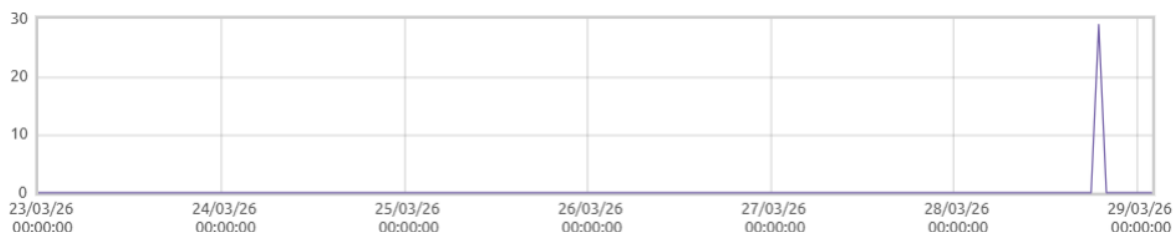




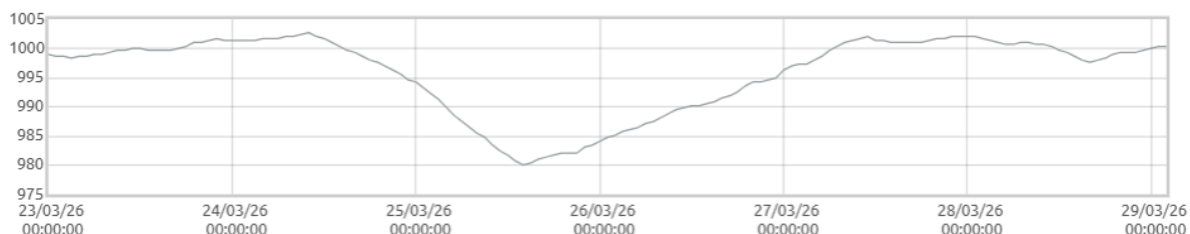
■ Matuszyn: Amplitudy wilgotności [%]



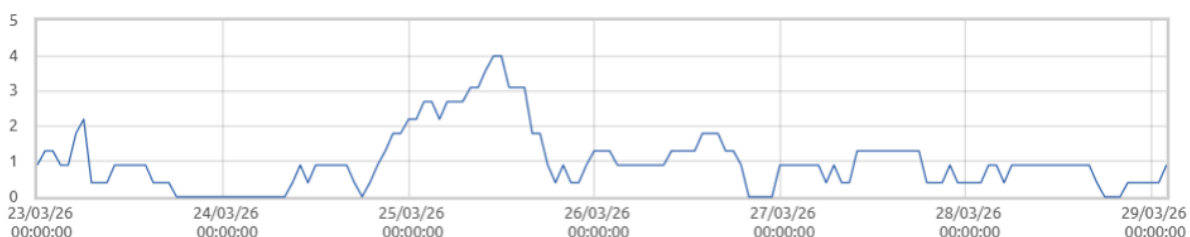
■ Matuszyn: Opady deszczu [mm]



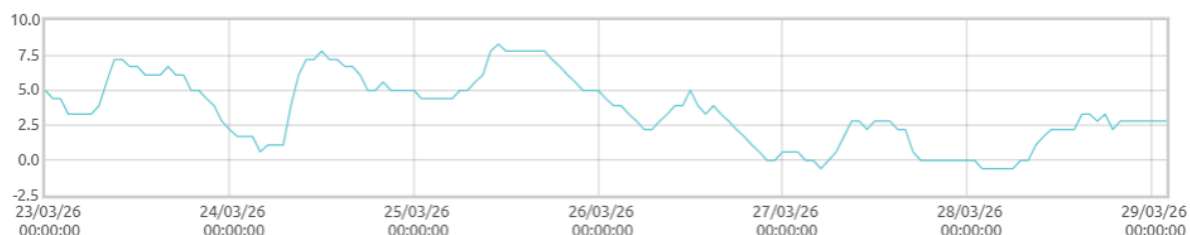
■ Matuszyn: Intensywność opadów [mm/min]



■ Matuszyn: Ciśnienie atmosferyczne [hPa]



■ Matuszyn: Prędkość wiatru [m/s]



■ Matuszyn: Punkt rosy [C]



Prognozy na kolejny tydzień pokazują temperatury w ciągu dnia 8,0 – 20,0 °C, w nocy temp. -1,0 - 8,0 °C, zapowiada się pochmurny i deszczowy tydzień.

### Zalecenia:

Ciągła lustracja sadu.

Można wykonać oprysk miedzianem, oprysk wykonuje się zapobiegawczo przeciw parchowi jabłoni, kiedy drzewa znajdują się w fazie zielonego pąka. Kolejną chorobą, w której zwalczaniu można wykorzystać miedzian, jest zaraza ogniowa. W tym wypadku środek stosuje się w okresie kwitnienia, a także w okresie wzrostu owoców. Profilaktyczny oprysk warto wykonać, gdy w poprzednim roku stwierdzono chorobę w sadzie lub w jego sąsiedztwie.

Zabiegi wykonuje się 2 razy, w odstępie 7 – 10 dni, a maksymalna ich liczba w sezonie wegetacyjnym wynosi 4.

**Decyzje o zastosowaniu ochrony chemicznej należy podjąć na podstawie własnego monitoringu stanu fitosanitarnego plantacji i doświadczenia.**

**Od 1 stycznia 2014 r. profesjonalni użytkownicy środków ochrony roślin mają obowiązek stosowania zasad integrowanej ochrony roślin.**

Zgodnie z ustawą o środkach ochrony roślin z dnia 8 marca 2013 r.:

- Środki ochrony roślin mogą być stosowane jeżeli zostały dopuszczone do obrotu i stosowania.
- Środki ochrony roślin należy stosować w taki sposób, aby nie stwarzać zagrożenia dla zdrowia ludzi, zwierząt oraz dla środowiska,
- Przeciwdziałać zniesieniu środków ochrony roślin na obszary i obiekty niebędące celem zabiegu z zastosowaniem tych środków oraz planować stosowanie środków ochrony roślin z uwzględnieniem okresu, w którym ludzie będą przebywać na obszarze objętym zabiegiem.
- Środki ochrony roślin stosuje się zgodnie z zasadami integrowanej ochrony roślin, sprzętem sprawnym technicznie i skalibrowanym.
- Zabiegi z zastosowaniem środków ochrony roślin przeznaczonych dla użytkowników profesjonalnych mogą być wykonywane przez osoby przeszkolone, zgodnie z art. 41 ww. ustawy.
- Profesjonalni użytkownicy środków ochrony roślin są zobowiązani do prowadzenia dokumentacji dotyczącej stosowania środków ochrony roślin i przechowywanie jej przez co najmniej 3 lata.