

**Data publikacji: 28.07.2025-03.08.2025**

**Roślina:** Zboża

**Stan uprawy dla miejscowości Świnobród.**

Pszenica ozima - BBCH 93

W ubiegłym tygodniu wystąpiły wahania temperatury od 11,24°C do 24,40°C. Wilgotność względna powietrza mieściła się w przedziale od 53,00% do 99,00%, punkt rosy mieścił się w przedziale 10,68°C do 18,90°C; opad deszczu 0,00-3,60mm, prędkość wiatru od 0,00 do 3,10m/s.

**Zagrożenia:**

W czasie późnych żniw, wynikających z dużej wilgotności powietrza, można zaobserwować czernienie słomy. To wynik porażenia roślin przez grzyby czerniowe – grupę patogenów, które są również saprofitami rozkładającymi martwą materię organiczną jaką stanowią na tym etapie żdźbła zbóż.

**Zalecenia:**

Brak

**Decyzje o zastosowaniu ochrony chemicznej należy podjąć na podstawie własnego monitoringu stanu fitosanitarnego plantacji i doświadczenia.**

**Od 1 stycznia 2014 r. profesjonalni użytkownicy środków ochrony roślin mają obowiązek stosowania zasad integrowanej ochrony roślin.**

Zgodnie z ustawą o środkach ochrony roślin z dnia 8 marca 2013 r.:

- Środki ochrony roślin mogą być stosowane jeżeli zostały dopuszczone do obrotu i stosowania.
- Środki ochrony roślin należy stosować w taki sposób, aby nie stwarzać zagrożenia dla zdrowia ludzi, zwierząt oraz dla środowiska,
- Przeciwdziałać zniesieniu środków ochrony roślin na obszary i obiekty niebędące celem zabiegu z zastosowaniem tych środków oraz planować stosowanie środków ochrony roślin z uwzględnieniem okresu, w którym ludzie będą przebywać na obszarze objętym zabiegiem.
- Środki ochrony roślin stosuje się zgodnie z zasadami integrowanej ochrony roślin, sprzętem sprawnym technicznie i skalibrowanym.
- Zabiegi z zastosowaniem środków ochrony roślin przeznaczonych dla użytkowników profesjonalnych mogą być wykonywane przez osoby przeszkolone, zgodnie z art. 41 ww. ustawy.
- Profesjonalni użytkownicy środków ochrony roślin są zobowiązani do prowadzenia dokumentacji

**Data publikacji: 28.07.2025-03.08.2025**

**Roślina:** Rzepak ozimy

### **Stan uprawy dla miejscowości Świnobród.**

Rzepak ozimy w trakcie zbioru – BBCH 99 w trakcie zbioru

W ubiegłym tygodniu wystąpiły wahania temperatury od 11,24°C do 24,40°C. Wilgotność względna powietrza mieściła się w przedziale od 53,00% do 99,00%, punkt rosy mieścił się w przedziale 10,68°C do 18,90°C; opad deszczu 0,00-3,60mm, prędkość wiatru od 0,00 do 3,10m/s.

### **Zagrożenia:**

W fazie zamierania niekorzystnym objawem jest samoczynne (bez ingerencji mechanicznych czynników zewnętrznych) pęknięcie i otwieranie się łuszczyń oraz intensywne osypywanie nasion. Straty plonu są wówczas znaczne i sięgają 75-90% doprowadzić to może do efektu srebrzenia plantacji, gdy na polu dominują rośliny z większością otwartych łuszczyń.

### **Zalecenia:**

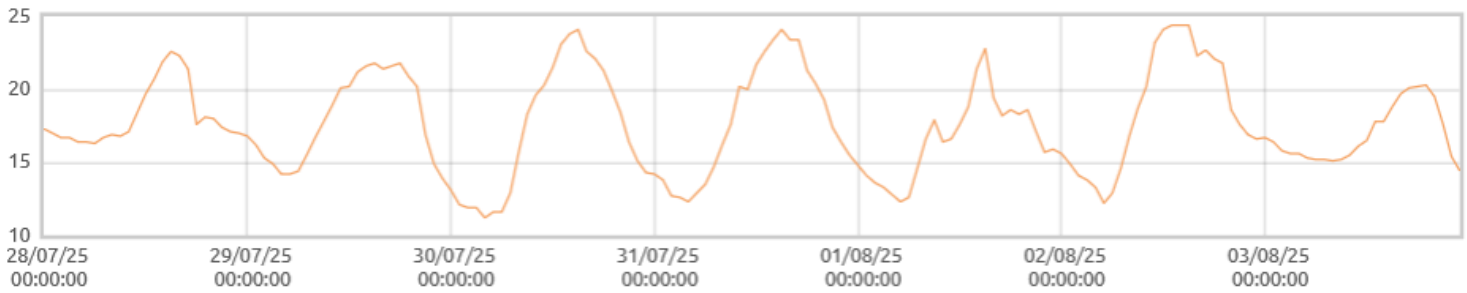
Zbiór rzepaku w trakcie zamierania zawsze jest zagrożony dużymi stratami nasion. Wynikające z kilku przyczyn. Z jednej strony najstarsze najplenniejsze łuszczyńy otworzyły się i osypały się z nich nasiona. A kolejny powód strat to duża wrażliwość na zamkniętych jeszcze łuszczyń na otwieranie pod wpływem niewielkich uderzeń mechanicznych. Ponadto straty wynikające z jakości nasion, które w fazie zamierania mogą być porażone przez grzyby chorobotwórcze, co prowadzi do zmniejszenia ich masy oraz zanieczyszczenia mikotoksynami.

### **Decyzje o zastosowaniu ochrony chemicznej należy podjąć na podstawie własnego monitoringu stanu fitosanitarnego plantacji i doświadczenia.**

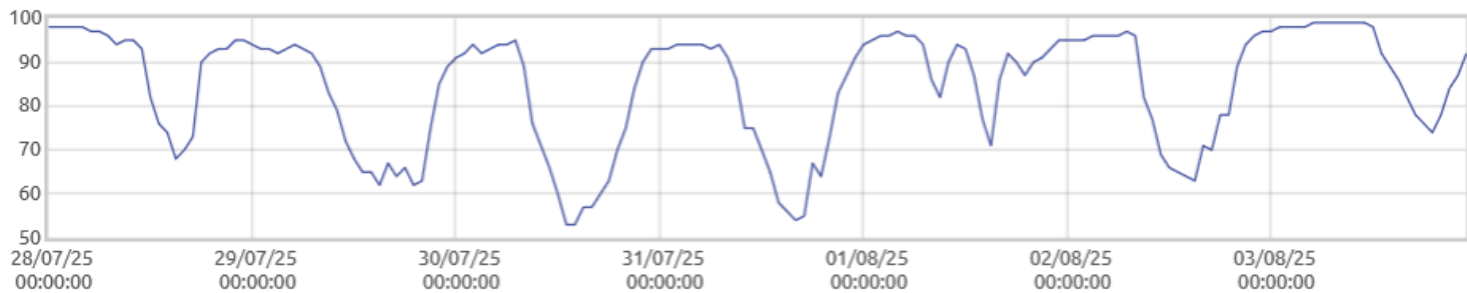
### **Od 1 stycznia 2014 r. profesjonalni użytkownicy środków ochrony roślin mają obowiązek stosowania zasad integrowanej ochrony roślin.**

Zgodnie z ustawą o środkach ochrony roślin z dnia 8 marca 2013 r.:

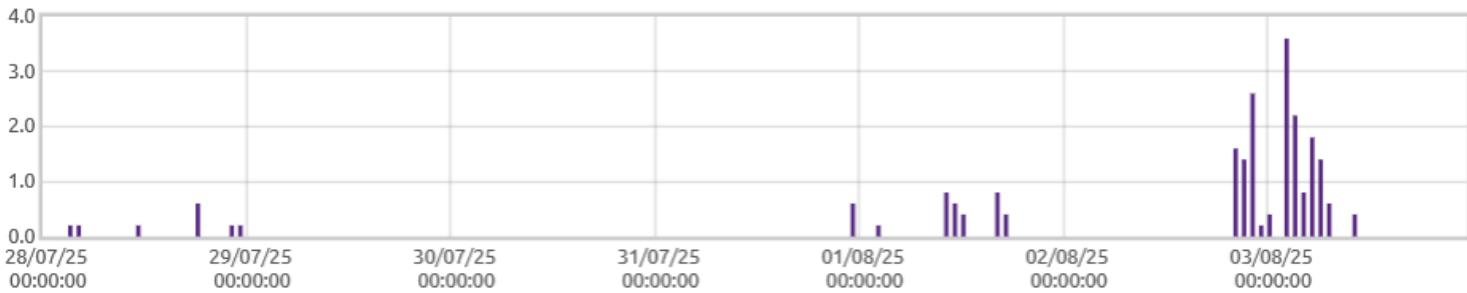
- Środki ochrony roślin mogą być stosowane jeżeli zostały dopuszczone do obrotu i stosowania.
- Środki ochrony roślin należy stosować w taki sposób, aby nie stwarzać zagrożenia dla zdrowia ludzi, zwierząt oraz dla środowiska,
- Przeciwdziałać zniesieniu środków ochrony roślin na obszary i obiekty niebędące celem zabiegu z zastosowaniem tych środków oraz planować stosowanie środków ochrony roślin z uwzględnieniem okresu, w którym ludzie będą przebywać na obszarze objętym zabiegiem.
- Środki ochrony roślin stosuje się zgodnie z zasadami integrowanej ochrony roślin, sprzętem sprawnym technicznie i skalibrowanym.
- Zabiegi z zastosowaniem środków ochrony roślin przeznaczonych dla użytkowników profesjonalnych mogą być wykonywane przez osoby przeszkolone, zgodnie z art. 41 ww. ustawy.
- Profesjonalni użytkownicy środków ochrony roślin są zobowiązani do prowadzenia dokumentacji
-



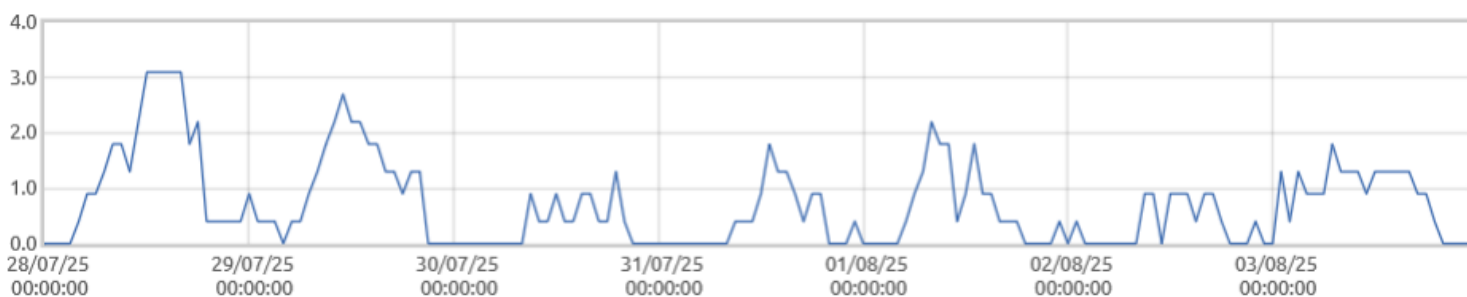
Świnobród: Temperatura powietrza [C]



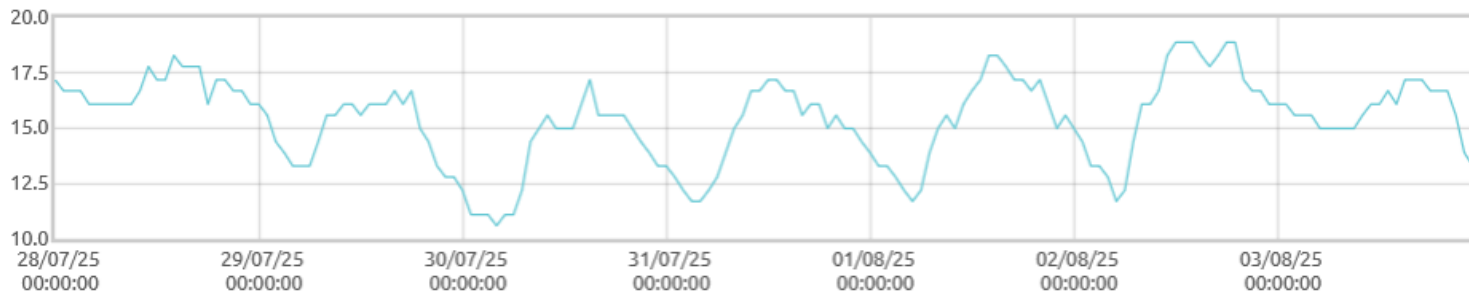
Świnobród: Wilgotność względna powietrza [%]



Świnobród: Opady deszczu [mm]



Świnobród: Prędkość wiatru [m/s]



■ Świnobród: Punkt rosy [C]

---