

Data publikacji: 14.07.2025-20.07.2025

Roślina: Zboża

Stan uprawy dla miejscowości Świnobród.

Pszenica ozima- BBCH 83-85

W ubiegłym tygodniu wystąpiły wahania temperatury od 12,57°C do 29,49°C. Wilgotność względna powietrza mieściła się w przedziale od 47,10% do 99,00%, punkt rosy mieścił się w przedziale 12,20°C do 22,16°C; opad deszczu 0,00-2,80mm, prędkość wiatru od 0,00 do 1,76 m/s.

Zagrożenia:

W fazie dojrzewania pszenicy ozimej występują liczne zagrożenia, głównie ze strony chorób grzybowych i szkodników. Najważniejsze z nich to fuzarioza kłosów, septorioza plew, rdze (brunatna i żółta), a także obecność szkodników takich jak mszyce i skrzypionki.

Zalecenia:

Na początku fazy dojrzewania nie wykonuje się żadnych zabiegów agrotechnicznych. Jest to najczęściej zbyt wczesna faza na przeprowadzenie desykcji.

Decyzje o zastosowaniu ochrony chemicznej należy podjąć na podstawie własnego monitoringu stanu fitosanitarnego plantacji i doświadczenia.

Od 1 stycznia 2014 r. profesjonalni użytkownicy środków ochrony roślin mają obowiązek stosowania zasad integrowanej ochrony roślin.

Zgodnie z ustawą o środkach ochrony roślin z dnia 8 marca 2013 r.:

- Środki ochrony roślin mogą być stosowane jeżeli zostały dopuszczone do obrotu i stosowania.
- Środki ochrony roślin należy stosować w taki sposób, aby nie stwarzać zagrożenia dla zdrowia ludzi, zwierząt oraz dla środowiska,
- Przeciwdziałać zniesieniu środków ochrony roślin na obszary i obiekty niebędące celem zabiegu z zastosowaniem tych środków oraz planować stosowanie środków ochrony roślin z uwzględnieniem okresu, w którym ludzie będą przebywać na obszarze objętym zabiegiem.
- Środki ochrony roślin stosuje się zgodnie z zasadami integrowanej ochrony roślin, sprzętem sprawnym technicznie i skalibrowanym.
- Zabiegi z zastosowaniem środków ochrony roślin przeznaczonych dla użytkowników profesjonalnych mogą być wykonywane przez osoby przeszkolone, zgodnie z art. 41 ww. ustawy.
- Profesjonalni użytkownicy środków ochrony roślin są zobowiązani do prowadzenia dokumentacji

Data publikacji: 14.07.2025-20.07.2025

Roślina: Rzepak ozimy

Stan uprawy dla miejscowości Świnobród.

Rzepak ozimy – BBCH 90-99

W ubiegłym tygodniu wystąpiły wahania temperatury od 12,57°C do 29,49°C. Wilgotność względna powietrza mieściła się w przedziale od 47,10% do 99,00%, punkt rosy mieścił się w przedziale 12,20°C do 22,16°C; opad deszczu 0,00-2,80mm, prędkość wiatru od 0,00 do 1,76 m/s.

Zagrożenia:

W fazie zamierania niekorzystnym objawem jest samoczynne (bez ingerencji mechanicznych czynników zewnętrznych) pęknięcie i otwieranie się łuszczyń oraz intensywne osypywanie nasion. Straty plonu są wówczas znaczne i sięgają 75-90% doprowadzić to może do efektu srebrzenia plantacji, gdy na polu dominują rośliny z większością otwartych łuszczyń.

Zalecenia:

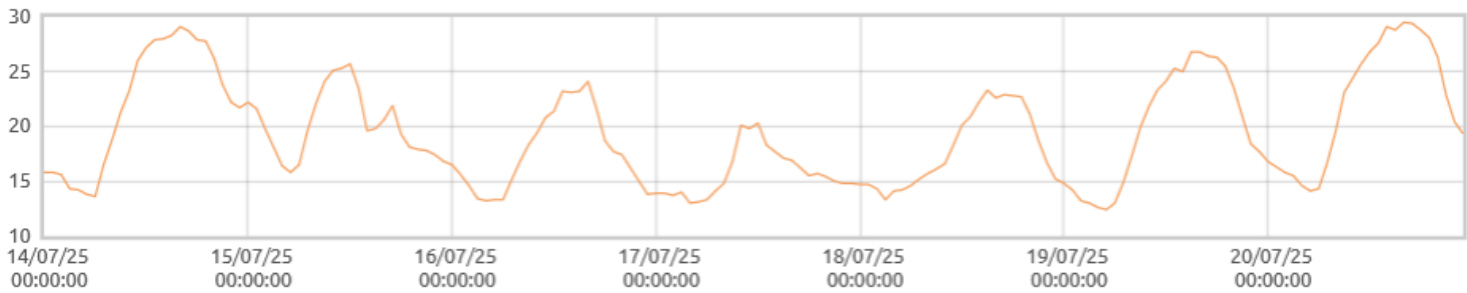
Zbiór rzepaku w trakcie zamierania zawsze jest zagrożony dużymi stratami nasion. Wynikające z kilku przyczyn. Z jednej strony najstarsze najplenniejsze łuszczyńy otworzyły się i osypały się z nich nasiona. A kolejny powód strat to duża wrażliwość na zamkniętych jeszcze łuszczyń na otwieranie pod wpływem niewielkich uderzeń mechanicznych. Ponadto straty wynikające z jakości nasion, które w fazie zamierania mogą być porażone przez grzyby chorobotwórcze, co prowadzi do zmniejszenia ich masy oraz zanieczyszczenia mikotoksynami.

Decyzje o zastosowaniu ochrony chemicznej należy podjąć na podstawie własnego monitoringu stanu fitosanitarnego plantacji i doświadczenia.

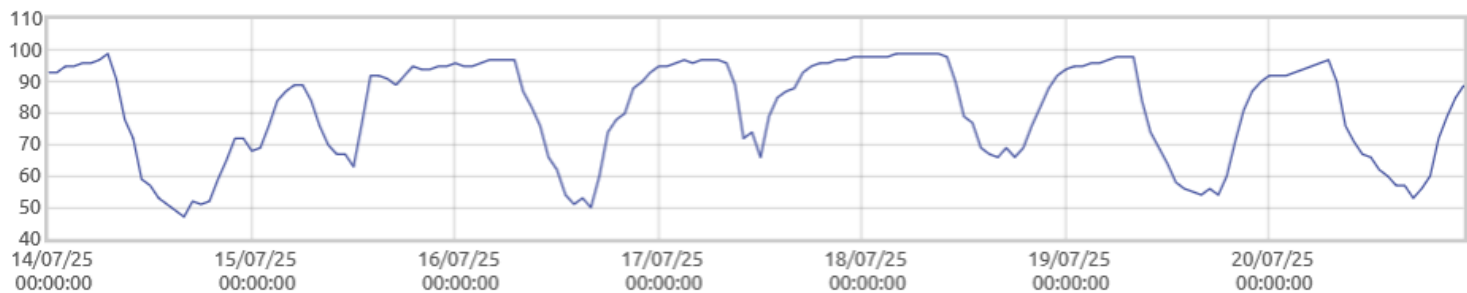
Od 1 stycznia 2014 r. profesjonalni użytkownicy środków ochrony roślin mają obowiązek stosowania zasad integrowanej ochrony roślin.

Zgodnie z ustawą o środkach ochrony roślin z dnia 8 marca 2013 r.:

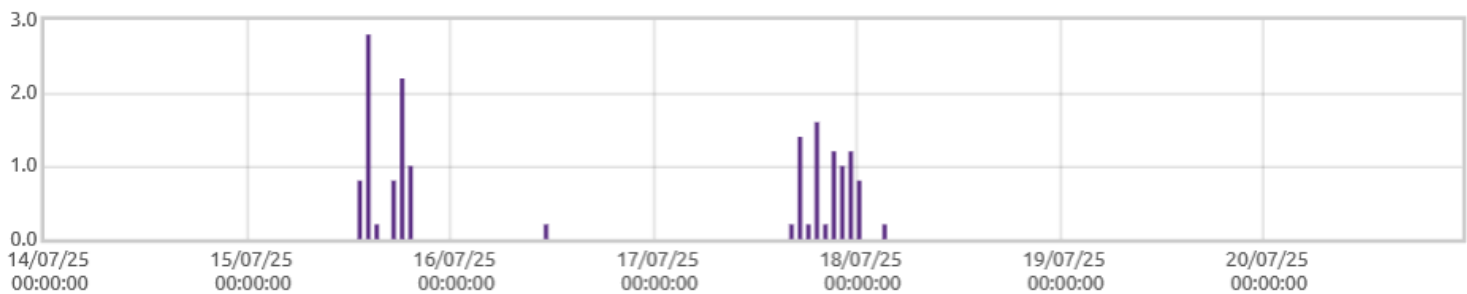
- Środki ochrony roślin mogą być stosowane jeżeli zostały dopuszczone do obrotu i stosowania.
- Środki ochrony roślin należy stosować w taki sposób, aby nie stwarzać zagrożenia dla zdrowia ludzi, zwierząt oraz dla środowiska,
- Przeciwdziałać zniesieniu środków ochrony roślin na obszary i obiekty niebędące celem zabiegu z zastosowaniem tych środków oraz planować stosowanie środków ochrony roślin z uwzględnieniem okresu, w którym ludzie będą przebywać na obszarze objętym zabiegiem.
- Środki ochrony roślin stosuje się zgodnie z zasadami integrowanej ochrony roślin, sprzętem sprawnym technicznie i skalibrowanym.
- Zabiegi z zastosowaniem środków ochrony roślin przeznaczonych dla użytkowników profesjonalnych mogą być wykonywane przez osoby przeszkolone, zgodnie z art. 41 ww. ustawy.
- Profesjonalni użytkownicy środków ochrony roślin są zobowiązani do prowadzenia dokumentacji
-



Świnobród: Temperatura powietrza [C]



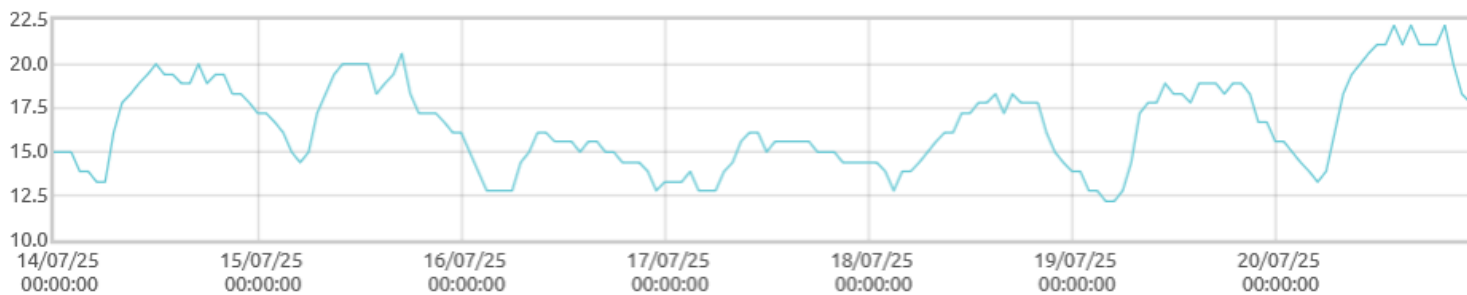
Świnobród: Wilgotność względna powietrza [%]



Świnobród: Opady deszczu [mm]



Świnobród: Prędkość wiatru [m/s]



■ Świnobród: Punkt rosy [C]
