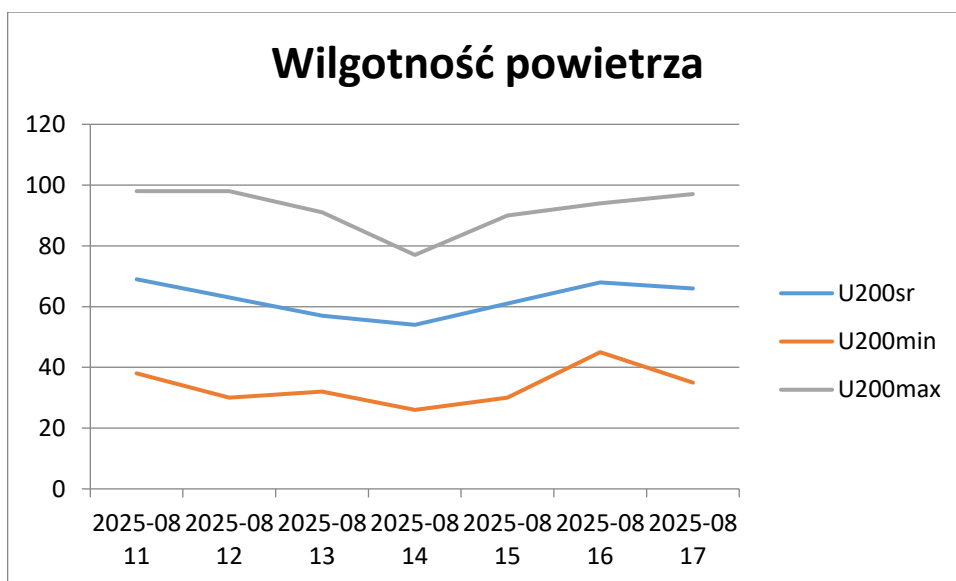
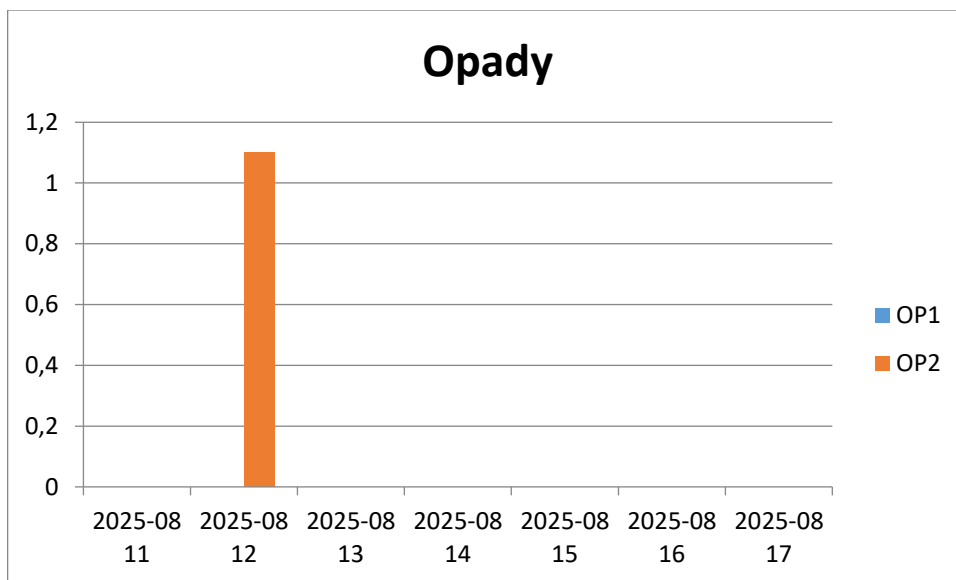
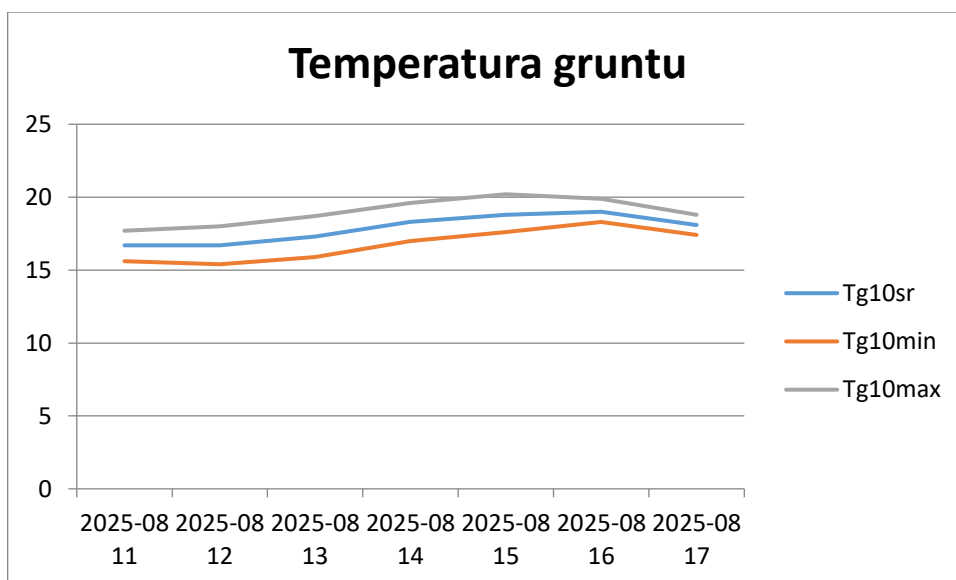
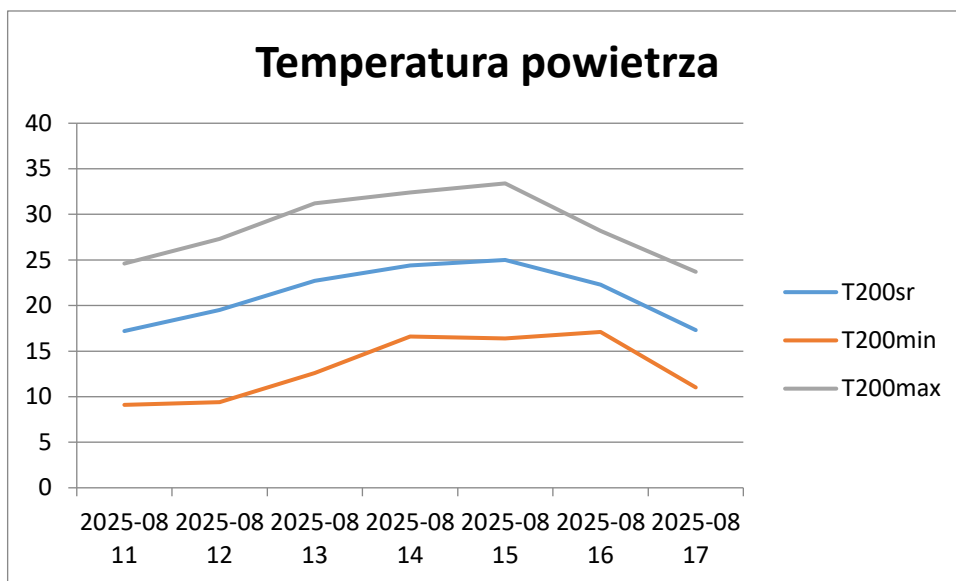


**Raport meteorologiczny ze stacji meteo:**  
**Ligota Polska-powiat oleśnicki** (11.08.2025-17.08.2025)  
Tabele pomiarów ze stacji meteorologicznej





**Roślina:** (Zboża ozime)

**Stan uprawy dla miejscowości :** Ligota Polska

zboża ozime i jare- w dobrej kondycji, dobrze rozkrzewione

---skala- zboża ozime: BBCH 90-99 ; zboża jare BBCH 91-95

Ze zbóż ozimych jęczmień ozimy jest już zebrany z pól w 100%, pszenica ozima w 85%, żyta ozimego 90%, , pszenżyta ozimego w 90%. Ze zbóż jarych zbiór jęczmienia jarego-85%, pszenżyta jarego 60%, owies w 80%, mieszanka zbożowa w 80%

**Zagrożenia:**

1. Obecnym zagrożeniem dla plantacji zbóż ozimych i jarych będą nadmierne opady, które mogą opóźnić zbiory.



**Roślina:** Rzepak ozimy

**Stan uprawy dla miejscowości :** Ligota Polska-powiat oleśnicki

skala- BBCH 97-99- rzepak zebrany jest już w 100%



**Dolnośląski Ośrodek Doradztwa Rolniczego we Wrocławiu**

---

