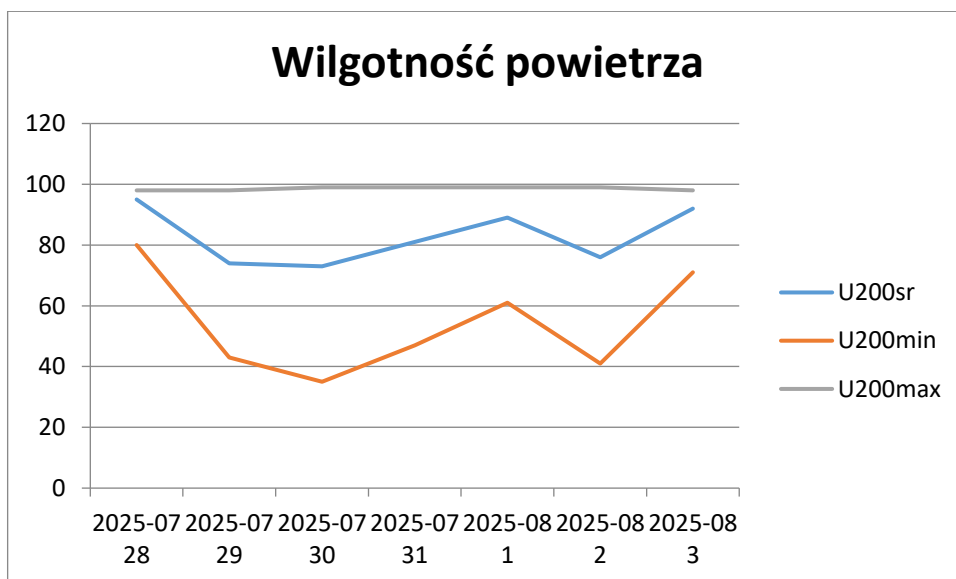
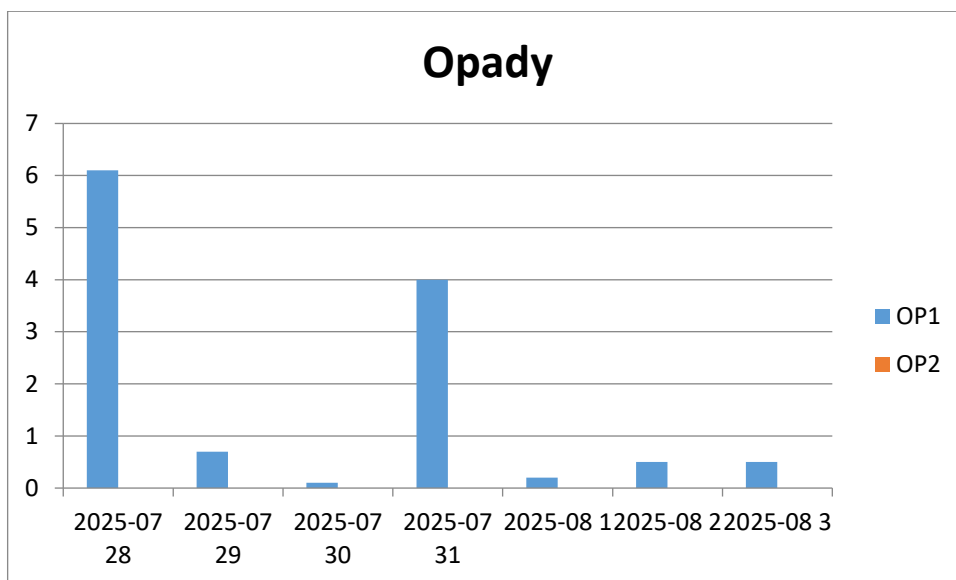
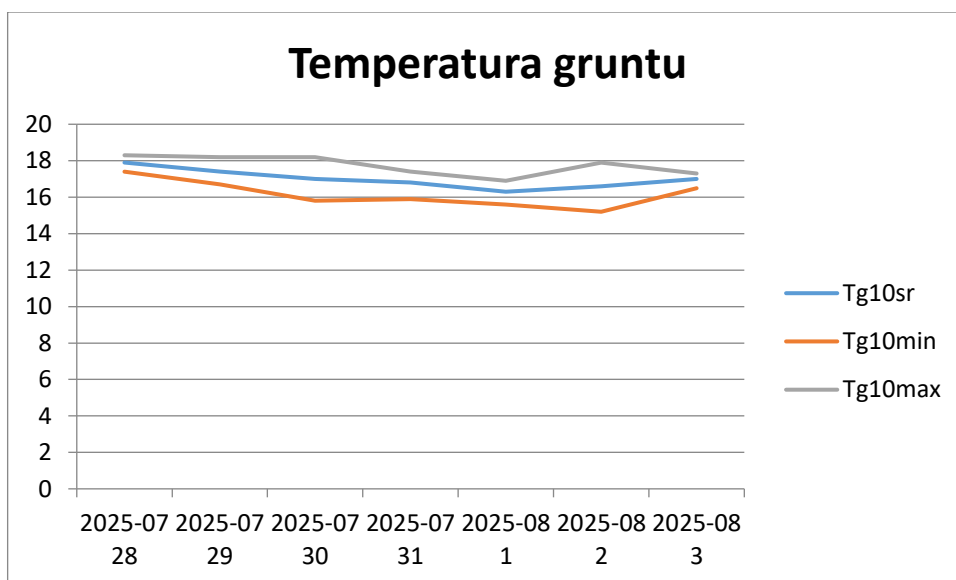
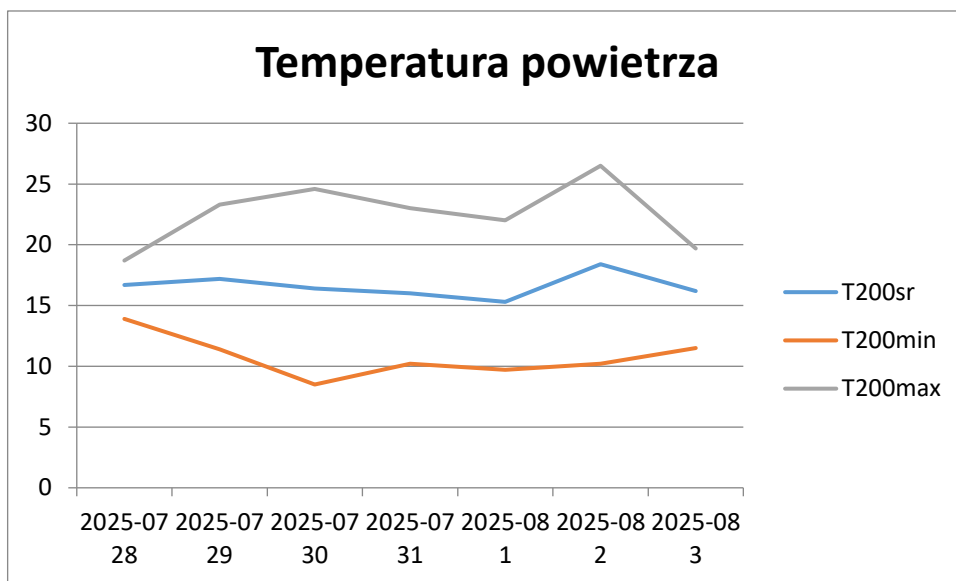


Raport meteorologiczny ze stacji meteo:
Ligota Polska-powiat oleśnicki (28.07.2025-3.08.2025)
Tabele pomiarów ze stacji meteorologicznej





Roślina: (Zboża ozime)

Stan uprawy dla miejscowości : Ligota Polska

zboża ozime i jare- w dobrej kondycji, dobrze rozkrzewione

---skala- zboża ozime: BBCH 90-99 ; zboża jare BBCH 87-89

Ze zbóż ozimych jęczmień ozimy jest już zebrany z pól w 100%, pszenica ozima w 45%, żyta ozimego 50%, , pszenżyta ozimego w 50%. Ze zbóż jarych zbiór jęczmienia jarego -40% i ozimego 90%, owies w 50%, mieszanka zbożowa w 50%

Zagrożenia:

1. Obecnym zagrożeniem dla plantacji zbóż ozimych i jarych będą nadmierne opady, które mogą opóźnić zbiory.



Roślina: Rzepak ozimy

Stan uprawy dla miejscowości : Ligota Polska-powiat oleśnicki

skala- BBCH 97-99- rzepak zebrany jest już w 100%



Dolnośląski Ośrodek Doradztwa Rolniczego we Wrocławiu



Dolnośląski Ośrodek Doradztwa Rolniczego we Wrocławiu
