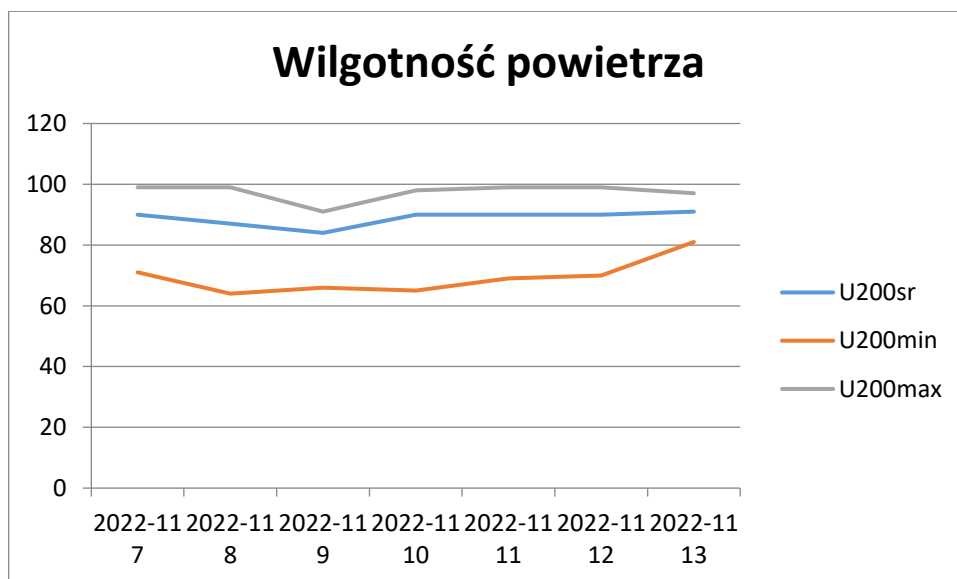
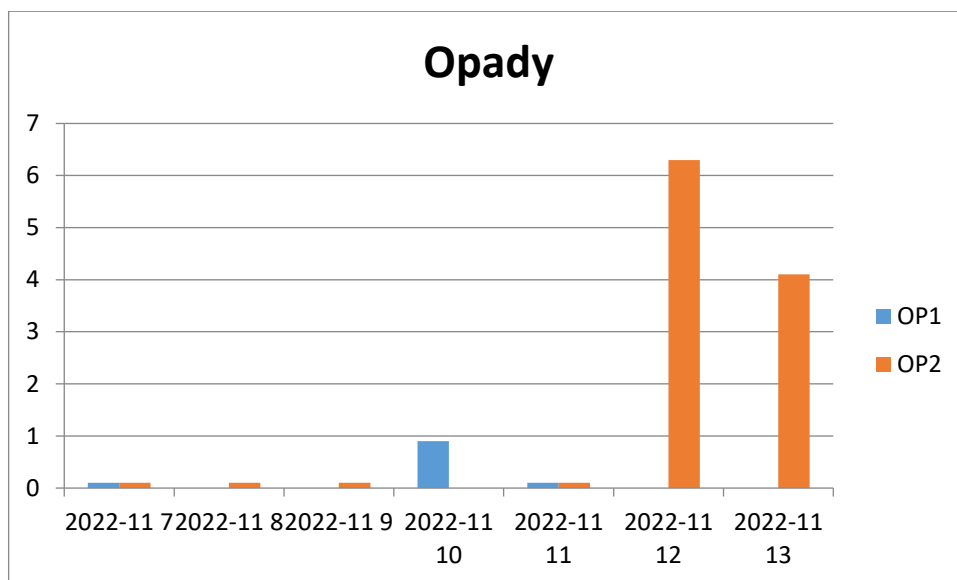
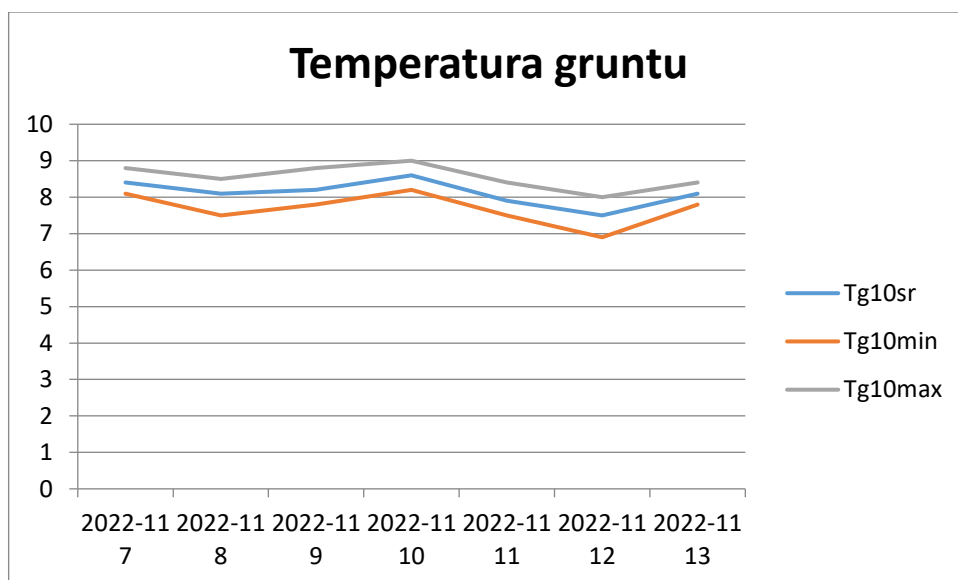
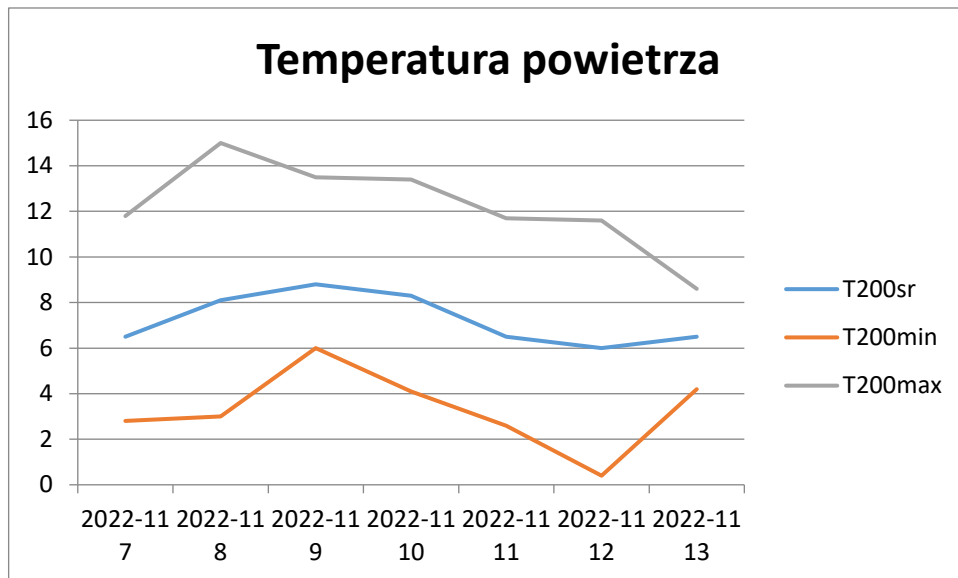


**Raport meteorologiczny ze stacji meteo:**  
**Ligota Polska-powiat oleśnicki (07.11-13.11.2022.)**  
Tabele pomiarów ze stacji meteorologicznej







**Roślina:** (Zboża ozime)

**Stan uprawy dla miejscowości :** Ligota Polska

zboża ozime siew jęczmienia ozimego w 100% , pszenicy ozimej-100%, żyta ozimego-100 % i pszenżyta ozimego 100%

skala BBCH 25

Rośliny w dobrej kondycji, przygotowane do przezimowania, wegetacja przyhamowuje stopniowo z powodu niskich temperatur.

**Zagrożenia:**

Dodatnie temperatury w dzień i w nocy nie sprzyjają przejściu roślinom w stan spoczynku. Nie zauważa się dużych zagrożeń ze strony chorób, szkodników i chwastów.

**Roślina:** Rzepak ozimy

**Stan uprawy dla miejscowości :** Ligota Polska

skala- BBCH 20- rzepak posiany w 100%

W 100 % został posiany rzepak ozimy. Skala BBCH 20. Stan kondycji dobry.

**Zagrożenia:**

Nie zauważa się dużych zagrożeń ze strony chorób, szkodników i chwastów. Większe znaczenie będą mieć teraz warunki przyrodnicze (warunki klimatyczne, warunki wodne). Zagrożenia ze strony dzikich zwierząt (łabędzie, jelenie, sarny)-zgryzanie roślin.



**Dolnośląski Ośrodek Doradztwa Rolniczego we Wrocławiu**

---