



POLSKI ŁAD
dla polskiej wsi

Informacja

ZOBACZ SZCZEGÓŁY

Nasz miesięcznik



Wydawnictwa do pobrania



Katalog agroturystyczny

2018-42 Piotrowice

Strona Główna Informacje Stacje meteo Stacje meteorologiczne 2018-42 Piotrowice

Data publikacji: 17.10.2018

Roślina: rzepak ozimy

Stan uprawy dla miejscowości : Piotrowice Świdnickie

Rzepak- rośliny w różnych fazach rozwojowych od 6 do 14 liści, w zależności od terminu siewu.

W minionym tygodniu niestety nie wystąpiły opady deszczu, wilgotność wynosiła od 39 do 95 %, temperatury minimalne 8.1-9,4⁰C, maksymalne 22,9-24,4⁰C. Prędkość wiatru słaba w porywach do 9,4 m/s. Bardzo sucha gleba wschody nierówne na wielu plantacjach.

Zagrożenia:

Mszyce kapuściane, podobnie jak inne gatunki mszyc, wysysają soki z roślin, osłabiając ich kondycję. Progiem szkodliwości są 2 kolonie na 1 m kw. na brzegu pola.

Zdecydowanie najgroźniejszym szkodnikiem dla rzepaku jesienią jest **śmietka kapuściana**. To muchówka, dlatego jej pojawienie się trudno zaobserwować. Do określenia nalotów śmietki bardzo pomocne są **żółte naczynia**. Progiem szkodliwości jest jedna muchówka w żółtym naczyniu w ciągu 24 godz. Muchówka śmietki nalatuje pola rzepaku przez całą jesień. Znosi jaja na powierzchni gleby w pobliżu roślin rzepaku lub na samych roślinach. Po kilku dniach wylęgają się larwy – żerują wewnątrz korzenia, przerywając wiązki przewodzące. Uszkodzony rzepak nie jest w stanie czerpać wody z głębszych warstw gleby.

W tym czasie równie ważna ochrona przeciw grzybowa połączona ze skracaniem rzepaku. Regulator wzrostu: zmiana pokroju roślin, pobudzenie systemu korzeniowego, wytworzenie zwartej rozety liści oraz zahamowanie wzrostu łodygi; zwalczanie chorób: **sucha zgnilizna, czern krzyżowych**.

Zalecenia:

Po stwierdzeniu wystąpienia szkodników i przekroczenia progów szkodliwości zaleca się wykonać zabiegi środkami zalecanymi i zarejestrowanymi.

Pomimo wielkiego zagrożenia ze strony szkodników jesiennych atakujących plantacje rzepaku, **brakuje zarejestrowanych, skutecznych i długo działających rozwiązań insektycydowych**.

Data publikacji: 17.10.2018

Roślina: zboża

Stan uprawy dla miejscowości : Piotrowice Świdnickie

Zboża ozime - rośliny w fazie szpilkiowania do początku krzewienia, siewy dobiegają końca. W minionym tygodniu niestety nie wystąpiły opady deszczu, wilgotność wynosiła od 39 do 95 %, temperatury minimalne 8.1-9,4⁰C, maksymalne 22,9-24,4⁰C. Prędkość wiatru słaba w porywach do 9,4 m/s. Bardzo sucha gleba wschody nierówne na wielu plantacjach.

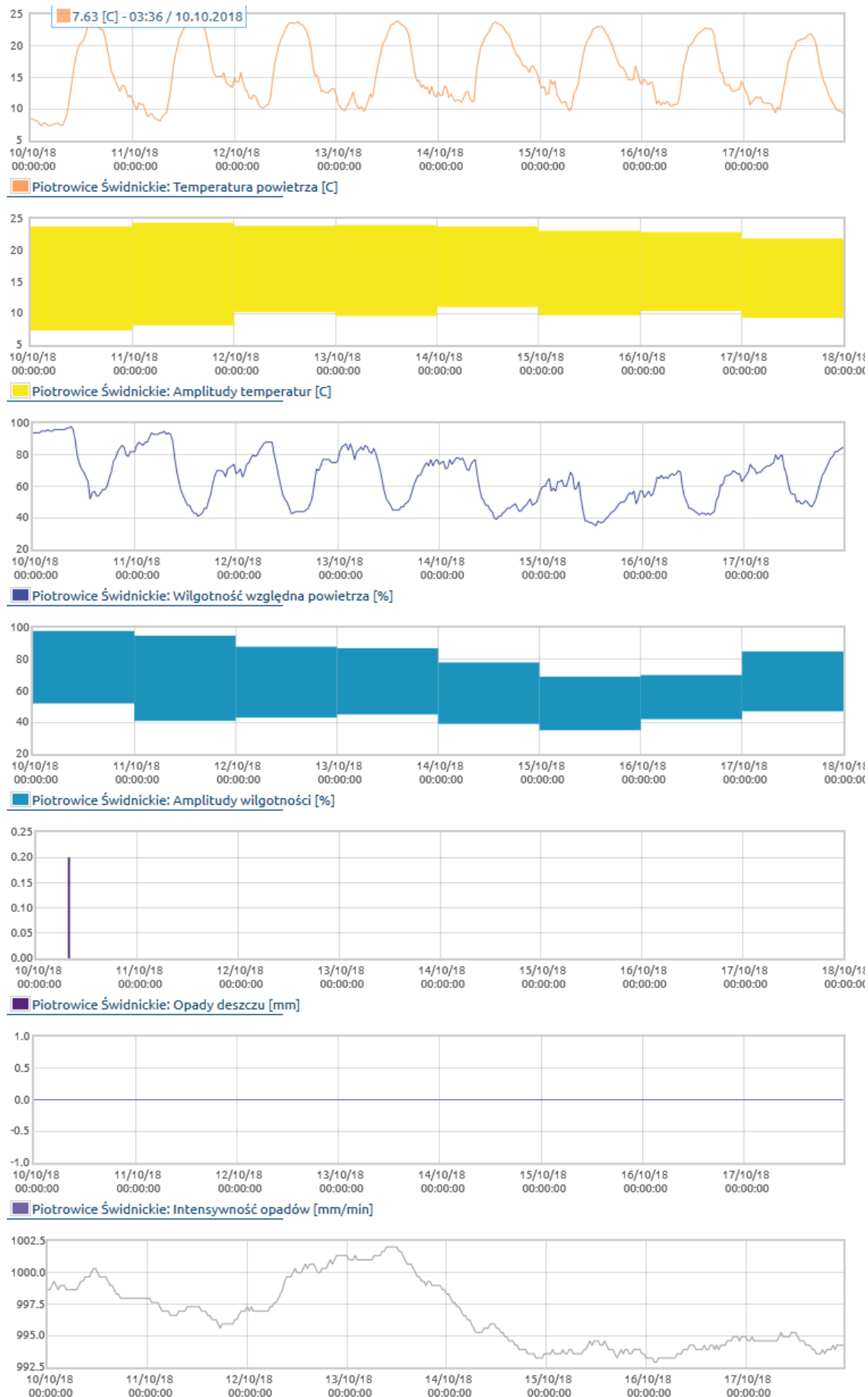


Zagrożenia:

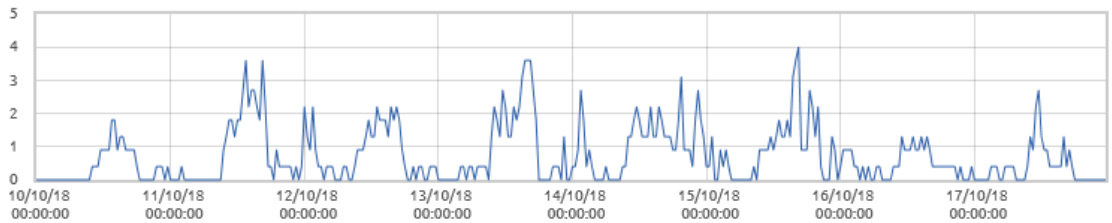
Długo utrzymujące się ciepło sprzyja pojawianiu się mszyc. Mszyce przenoszą choroby, należy monitorować plantacje i w razie występowania szkodników zwalczać je już na siewkach zbóż.

W tej chwili ważne zwalczanie chwastów w zbożach ozimych, dobór herbicydów do warunków pogodowych i występujących na plantacji chwastów oraz ich fazy rozwojowej. W tych warunkach utrudnione działanie herbicydów doglebowych- duża susza.

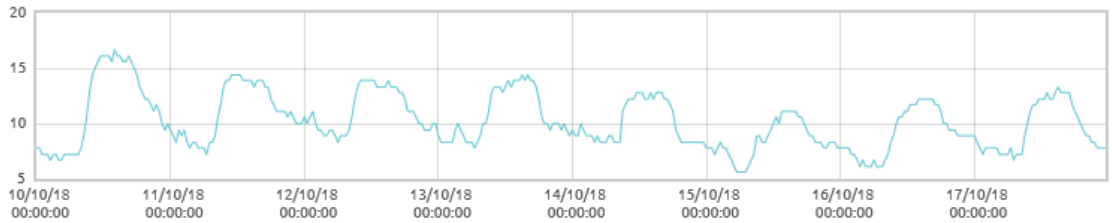
Zagrody Edukacyjne



■ Piotrowice Świdnickie: Ciśnienie atmosferyczne [hPa]



■ Piotrowice Świdnickie: Prędkość wiatru [m/s]



■ Piotrowice Świdnickie: Punkt rosy [C]

Zmodyfikowano: 24.10.2018



via gustica



STOP STRATOM AZOTU I FOSFORU



Mała Retencja - Duża Sprawa
Projekt Fundacji Ekologicznej Zielona Akcja



Strona Główna
Przetargi
Dla pracowników
Archiwum

O nas
Dyrekcja
Struktura
Zadania
RODO
Deklaracja dostępności

Szkolenia
Szkolenia cykliczne
Szkolenia wg. miejsca

Rozwój wsi
Aktywizacja
Przedsiębiorczość
Agroturystyka

Kontakt
Centrala
PZD
Komórki