

Data publikacji: (29.09.2020-05.10.2020r .)

Roślina: Jabłonie

Stan uprawy dla miejscowości : MAŁUSZYN

W ostatnim tygodniu było umiarkowanie ciepło z przelotnymi opadami deszczu. Drzewa w Fazie BBCH 87-89. Temperatura ostatniego tygodnia mieściła się w zakresie: Min. od **10,9°C** do **14,2 °C** , max. od **14,1°C** do **23,4°C** ,wilgotność względna powietrza: min od **62%** do **93 %** ,max **90%** do **97%**.

Zbiór odmian jesiennych trwają.

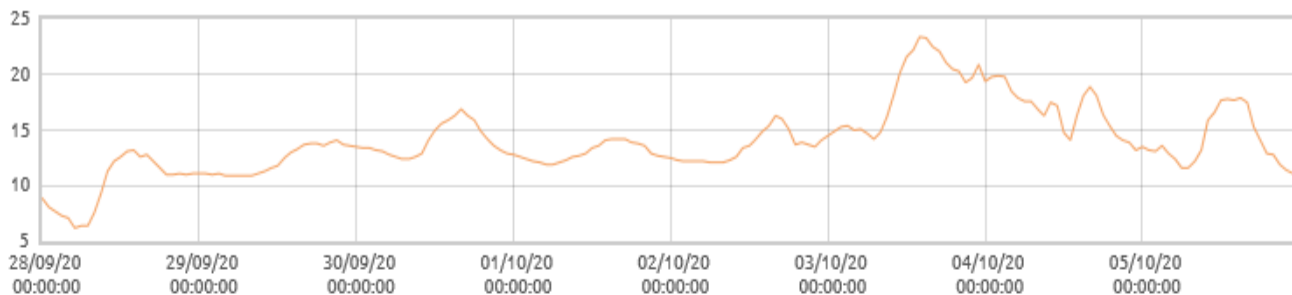
W sadach wykonano już ostatnie zabiegi tzw. przechowalnicze- zabiegi fungicydowe zapobiegające powstaniu plam parcha przechowalniczego oraz innych chorób przechowalniczych..

Zagrożenia:

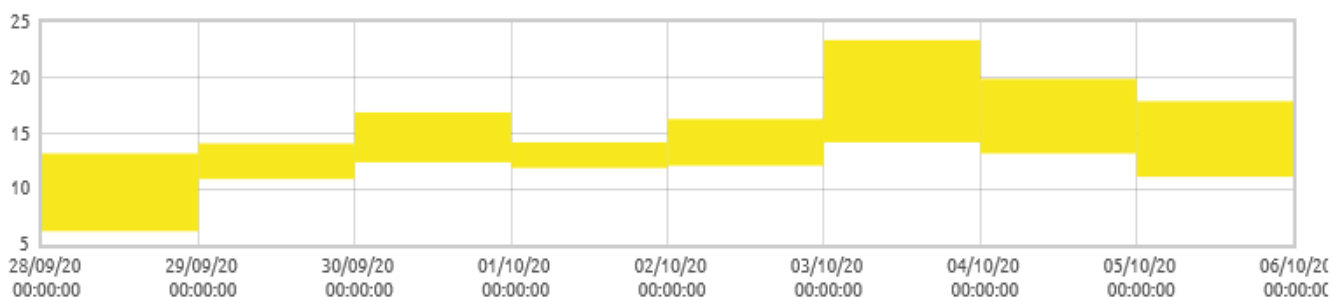
Na obecnym etapie nie notuje się zagrożeń w sadach.

Zalecenia:

Ciągła lustracja sadu.



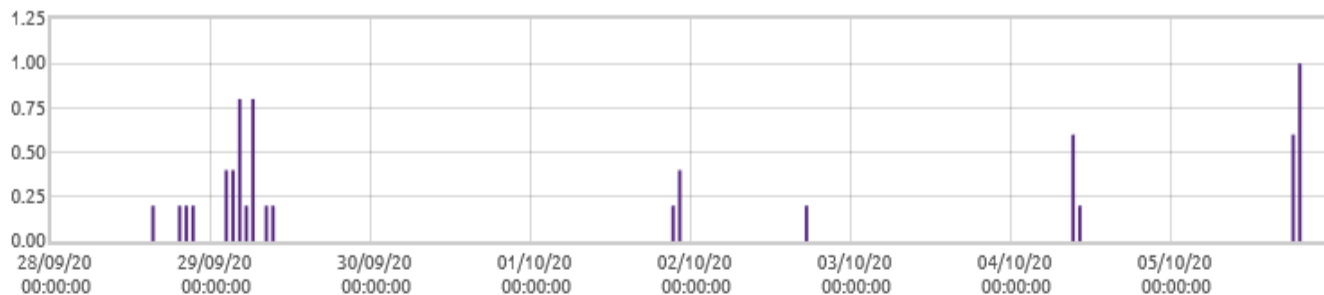
Matuszyn: Temperatura powietrza [C]



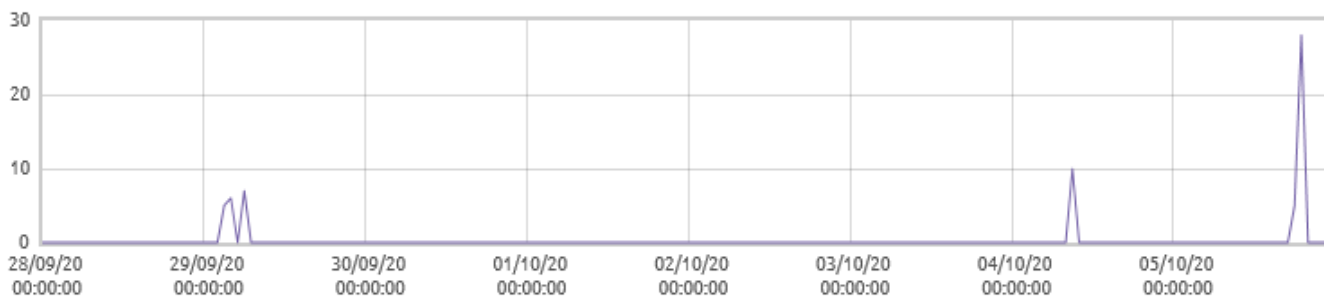
Matuszyn: Amplitudy temperatur [C]



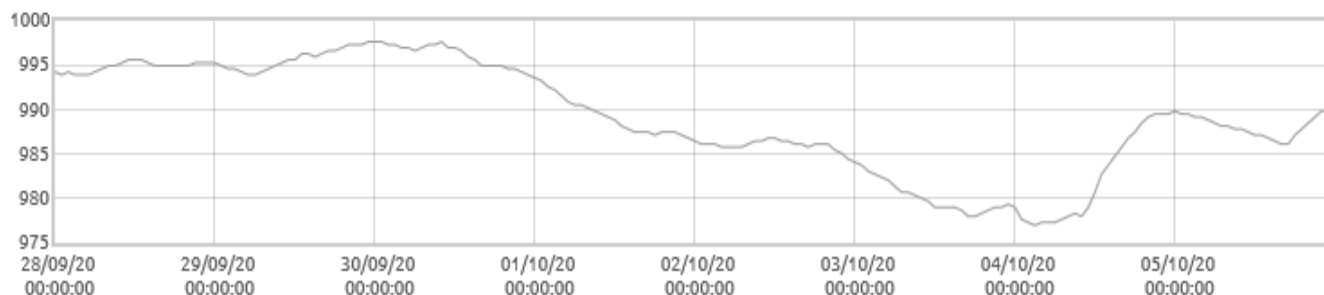
Matuszyn: Wilgotność względna powietrza [%]



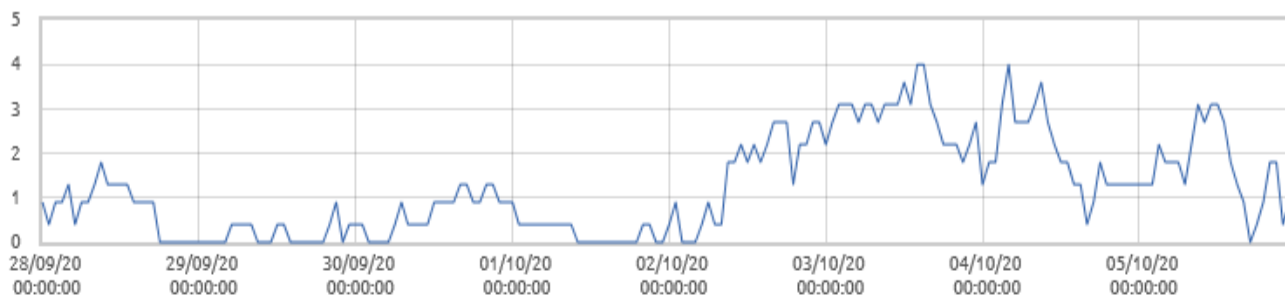
■ Matuszyn: Opady deszczu [mm]



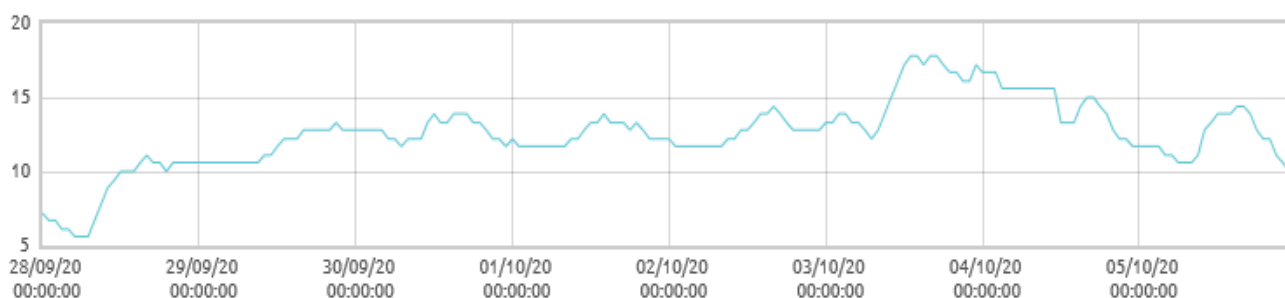
■ Matuszyn: Intensywność opadów [mm/min]



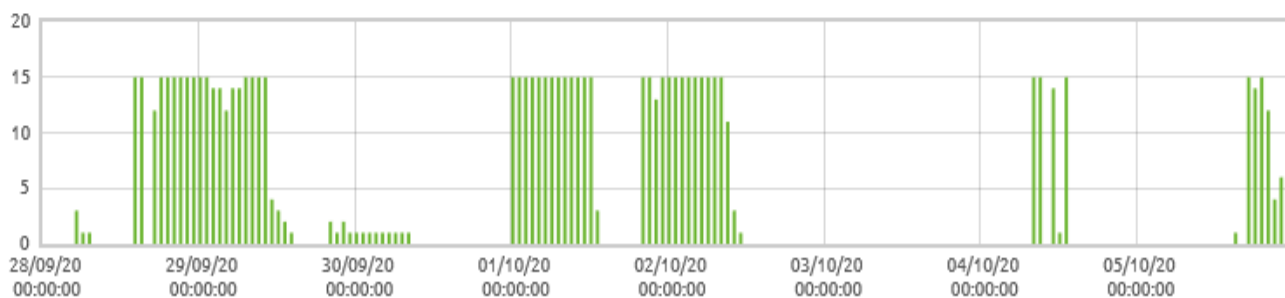
■ Matuszyn: Ciśnienie atmosferyczne [hPa]



■ Matuszyn: Prędkość wiatru [m/s]



■ Matuszyn: Punkt rosy [C]



■ Matuszyn: Zwilżenie liścia