

**Data publikacji:** (23.03.2020 -31.03.2020)

**Roślina:** (Jabłonie)

**Stan uprawy dla miejscowości : Maluszyn**

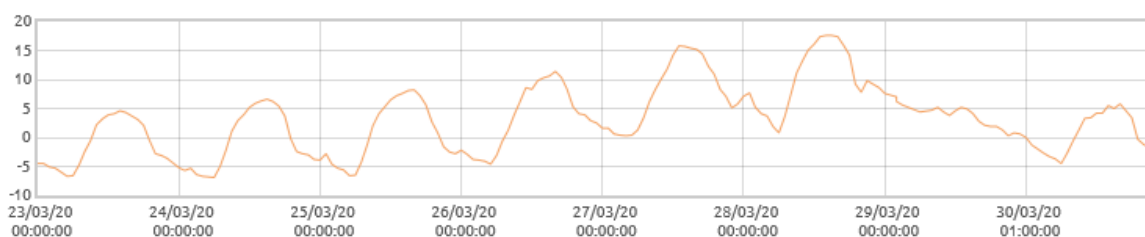
Drzewa w Fазie BBCH 07 . Temperatura ostatniego tygodnia mieściła się w zakresie od -6,7°C do 17,6°C wilgotność względna powietrza 29-90 %. Kondycja roślin jest bardzo dobra. Przymrozki na początku wegetacji są relatywnie mało niebezpieczne, w porównaniu do tych, które nastąpić mogą w fazie kwitnienia czy zawiązywania owoców.

**Zagrożenia:**

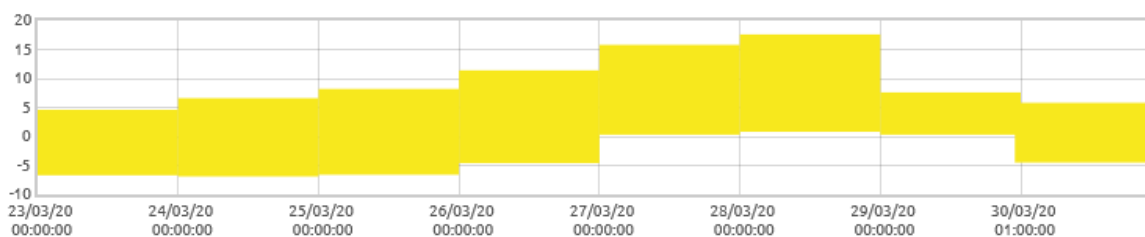
Dla jabłoni przymrozki stanowią możliwość nasilenia się ataków patogenów bakteryjnych i grzybowych w późniejszym okresie wegetacji.

**Zalecenia:**

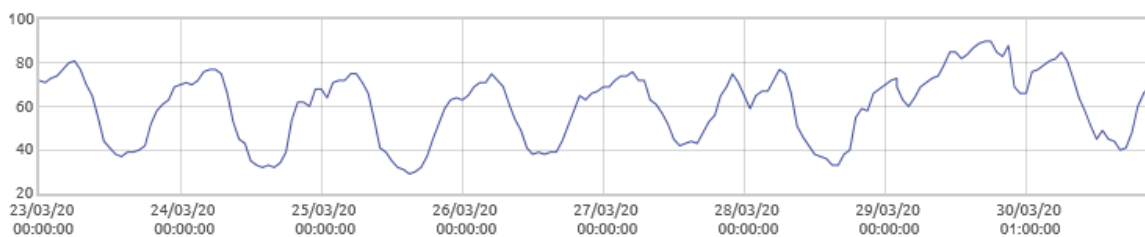
Ciągła lustracja sadu. Po okresie zapowiadanych przymrozków można zasilać jabłonie wapniem z aminokwasami i preparatami zawierającymi mikroelementy dla wzmocnienia roślin po strasie związanym z niską temperaturą.



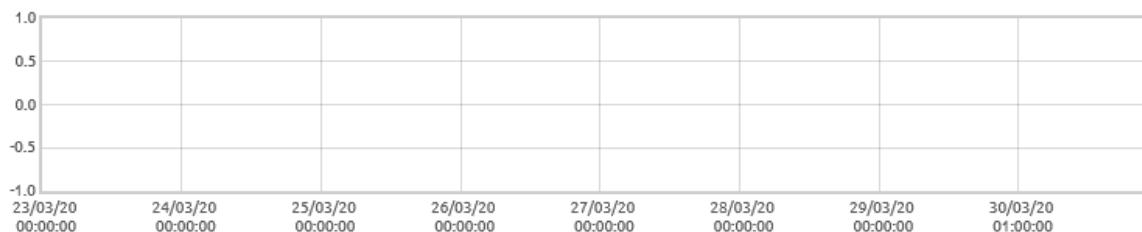
Maluszyn: Temperatura powietrza [C]



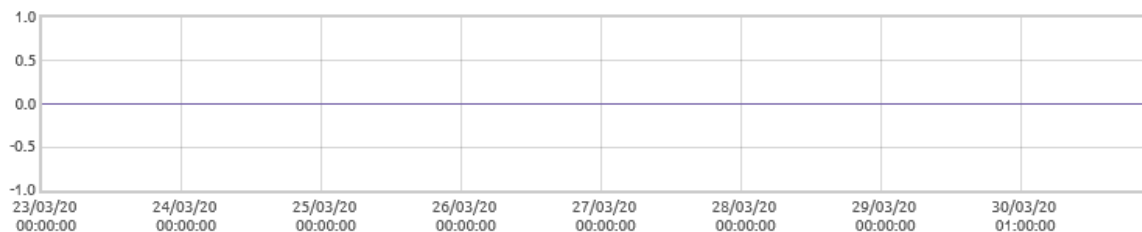
Maluszyn: Amplitudy temperatur [C]



Maluszyn: Wilgotność względna powietrza [%]



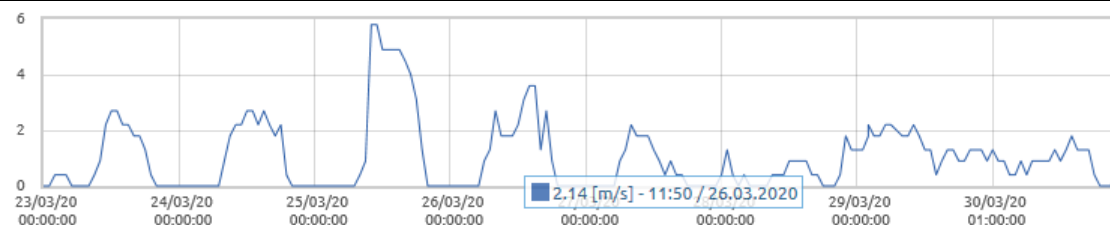
■ Matuszyn: Opady deszczu [mm]



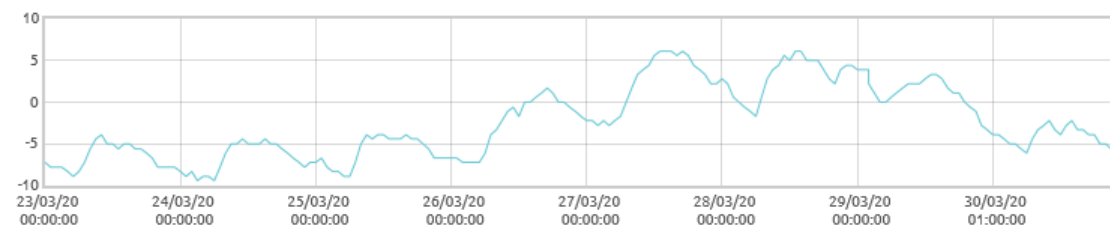
■ Matuszyn: Intensywność opadów [mm/min]



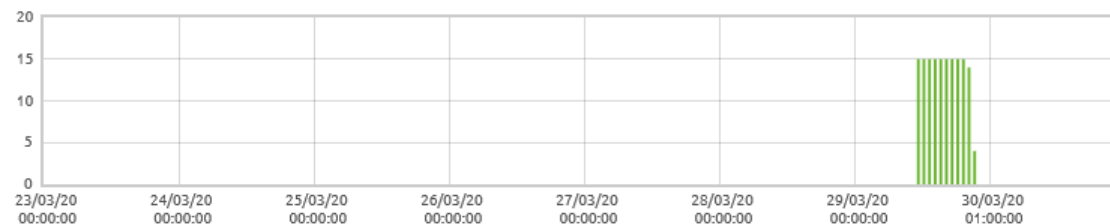
■ Matuszyn: Ciśnienie atmosferyczne [hPa]



■ Matuszyn: Prędkość wiatru [m/s]



■ Matuszyn: Punkt rosy [C]



■ Matuszyn: Zwilżenie liścia